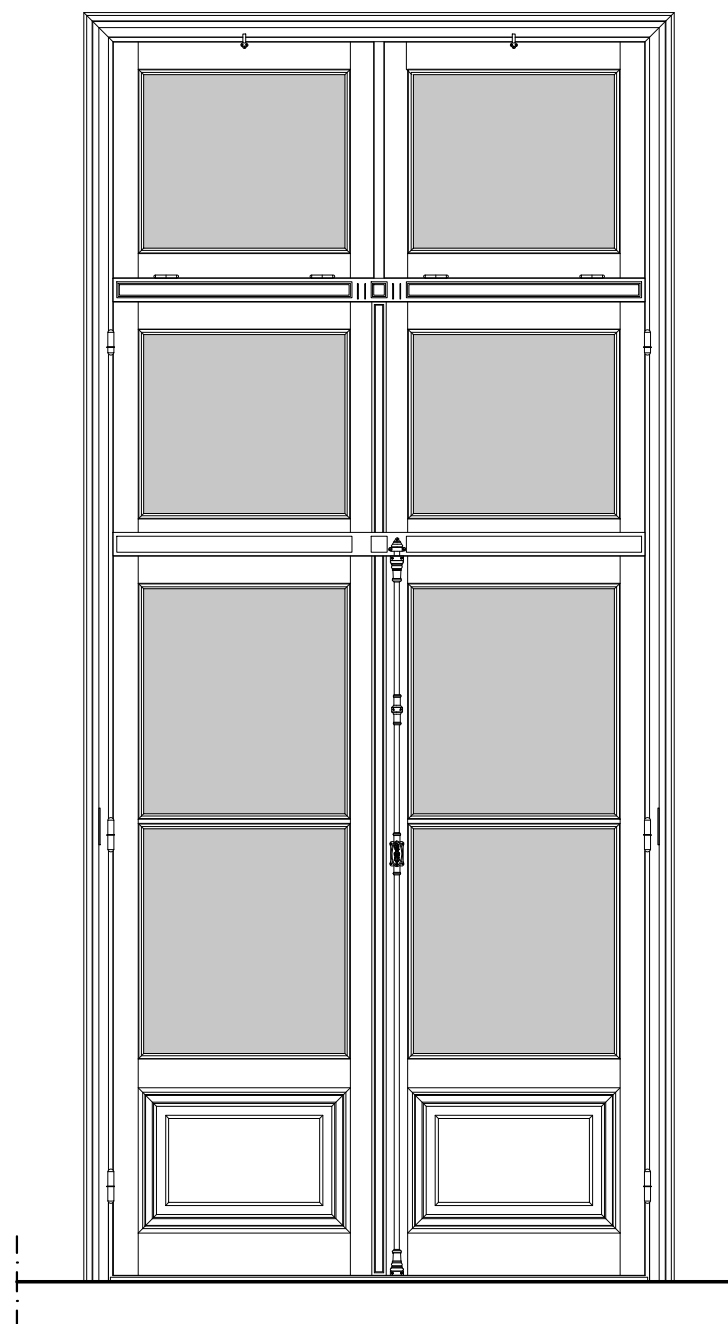
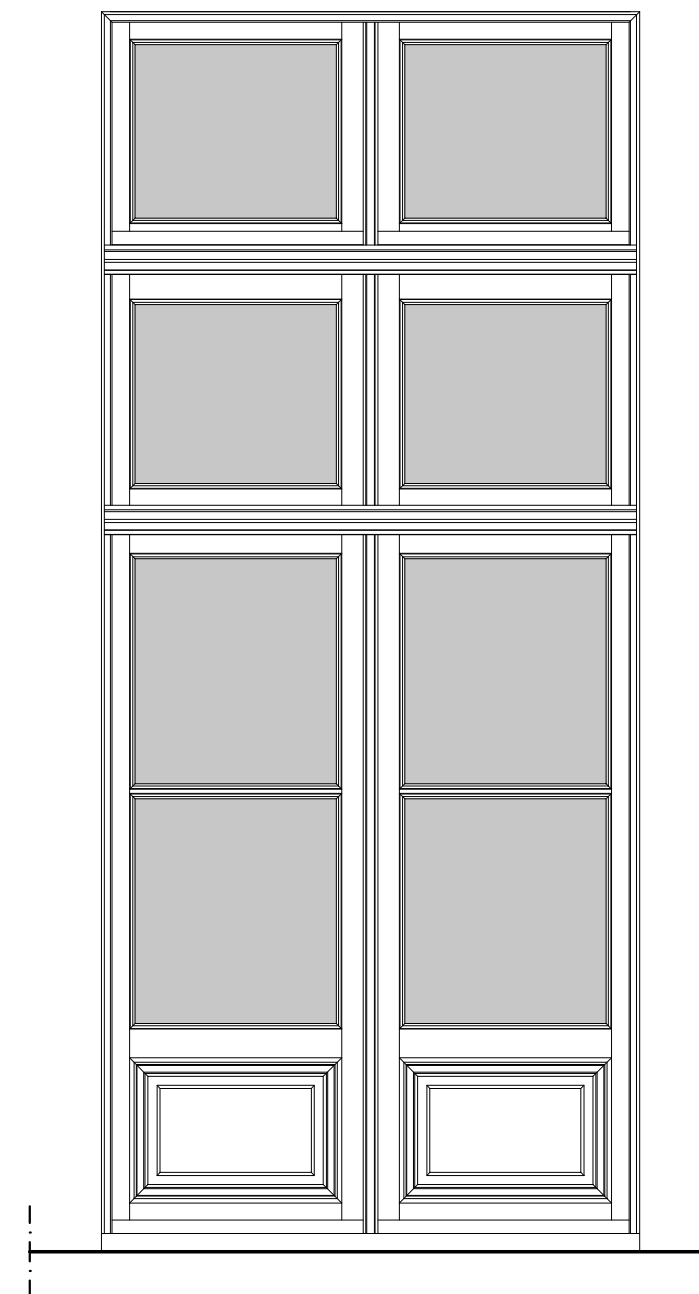


Corte vertical
Escala 1/25



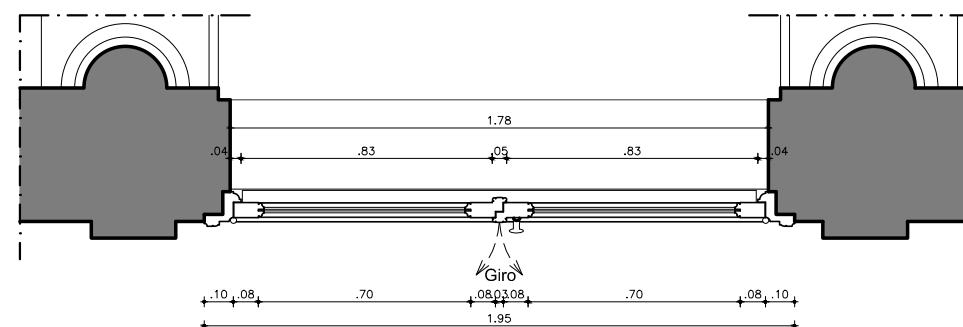
Elevação interna
Escala 1/25



Elevação externa
Escala 1/25

OBS. 01: TODAS AS FERRAGENS PRECISARÃO SER REVISADAS, DESEMPENADAS E COMPLEMENTADAS. SEUS MECANISMOS INTERNOS DEVERÃO SER DESOXIDADOS, LUBRIFICADOS E AJUSTADOS, INCLUSIVE REFAZIMENTO DAS CHAVES E REPOSIÇÃO DE MOLAS, ARRUELAS E PINOS QUANDO NECESSÁRIO.

OBS. 02: É DE EXTREMA IMPORTÂNCIA O COMPLETO APROVEITAMENTO DOS VIDROS EXISTENTES DURANTE O PROCESSO DE CONSERVAÇÃO E RESTAURO DESSAS ESQUADRIAS. AS UNIDADES ORIGINAIS SERÃO RECAMBIADAS PARA AMBIENTES DE ACORDO COM SEU GRAU DE IMPORTÂNCIA NO CONJUNTO ARQUITETÔNICO. AS UNIDADES FALTANTES SERÃO REINSTALADAS OBEDECENDO-SE A SEMELHANÇA DOS MODELOS EXISTENTES, DE MODO QUE UMA MESMA ESQUADRIA OU VÁRIAS (PRÓXIMAS) NÃO APRESENTE DIVERSOS MODELOS EM UM MESMO AMBIENTE.



Corte horizontal
Escala 1/25

Localização da esquadria:

Local:

1º pavimento - Fachada Sudoeste

Módulo:

C3, C4, K1, K2

Quantidade:

04



Escala:

1/25

Data:

SET/2017

Assunto:

Projeto executivo de restauração do palácio da Faculdade de Direito do Recife - 1ª parte da 5ª etapa - forros, coberturas, cúpulas, fachadas, estrutura metálica do alpendre, alegorias metálicas, escadas e halls

Conteúdo:

Esquadria em madeira e vidro

Equipe:

Pedro Valadares/ Renata Lopes/
Marina Russell/ Maria Luiza Reis

Obs.: Conferir medidas no local.

Tipo:

PMcc

Prancha:

09/31